

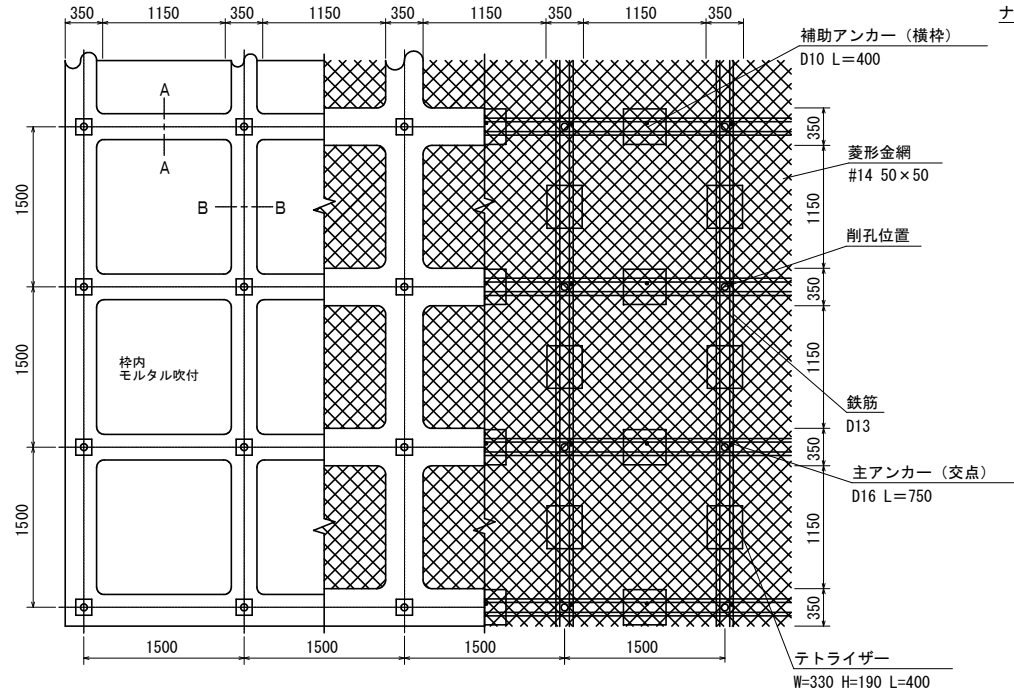
年 度	令和7年度		
名 称	鉄筋挿入工併用簡易吹付法枠工標準施工図		
施 工 地	太宰府市大字観世音寺字今光寺		
事業細目	復旧治山事業		
事業所名	今光寺事業所		
図面番号	10	縮 尺	1 : 25

A3出力時 1:50

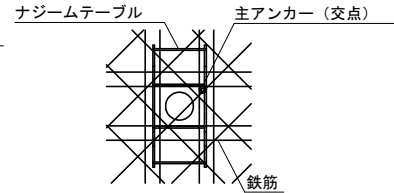
鉄筋挿入工併用簡易吹付法枠工標準施工図

(ソイルクリートエ テトラタイプR1500)

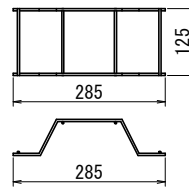
標準展開図



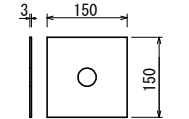
交点付近拡大図



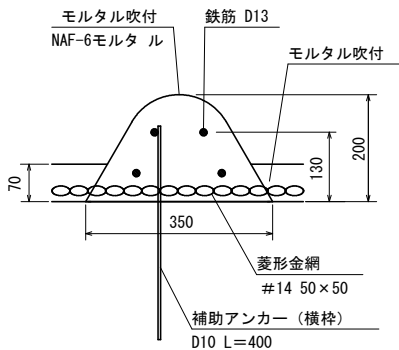
交点組立部材
ナジームテーブル



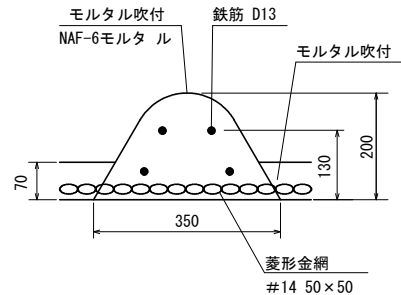
ナジームシート



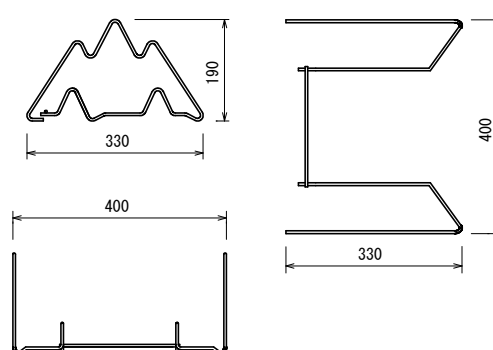
A-A断面



B-B断面



テトラライザー部材模式図



使用材料表

ソイルクリートエ テトラタイプR1500

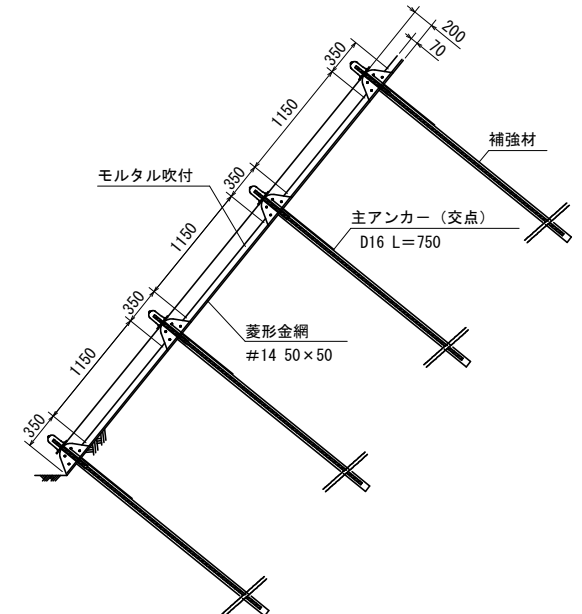
枠内モルタル吹付工 t=7cm

100m2当り

材 料 名	規 格	単位	数 量
菱形金網	#14 50×50	m2	100
アンカー	φ16 L=400	本	30
補助アンカー	φ9 L=200	本	150
鉄筋	D13	kg	573.59
主アンカー (交点)	D16 L=750	本	52
補助アンカー (横枠)	D10 L=400	本	51
交点組立部材	ナジームテーブル (シート付)	個	— 注)
組立枠	テトラライザー W=330 H=190 L=400	個	94
枠吹付		m3	5.87
モルタル	セメント	普通ポルトランドセメント	kg 2465.4
	NAF-6	共重合パラ型アラミド繊維	kg 5.87
	砂		m3 7.28
枠内モルタル吹付	t=7cm	m2	55.9

注) 交点組立部材個数は、鉄筋挿入工の数量に準じる。

標準断面図



年 度	令和7年度		
名 称	鉄筋挿入工詳細図		
施 工 地	太宰府市大字観世音寺字今光寺		
事業細目	復旧治山事業		
事業所名	今光寺事業所		
図面番号	11	縮 尺	1:2

A3出力時 1:4

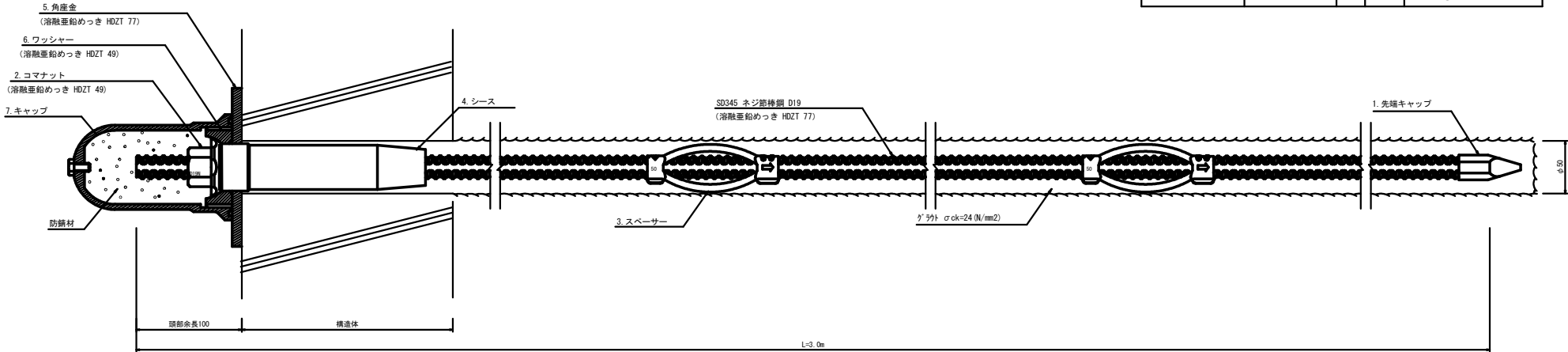
鉄筋挿入工詳細図(参考図)

S=1:2

数量表

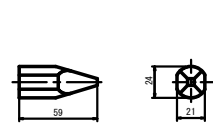
(1箇所当り)

種 別	仕 様	単位	数量	備 考
SD345 ネジ節棒鋼	D19	m	展開図	溶融亜鉛めっき HDZT 77
先端キャップ	D19	個	1	
コマナット	D19	個	1	溶融亜鉛めっき HDZT 49
スペーサー	D19-65	個	2	電気めっき 最大ピッチ2.5mで最低2箇所
シース	φ45×200	個	1	
角座金	150×150×9(φ45)	枚	1	溶融亜鉛めっき HDZT 77
ワッシャー	φ74.5×25	個	1	溶融亜鉛めっき HDZT 49
キャップ	φ100×150	個	1	防錆材360g入り



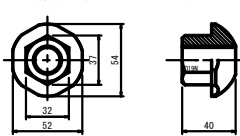
鉄筋挿入工 部品詳細図 (SD345 D19 ネジ節棒鋼)

1. 先端キャップ

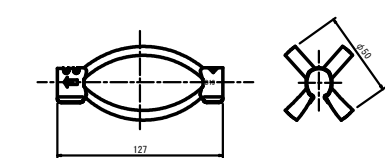


2. コマナット D19

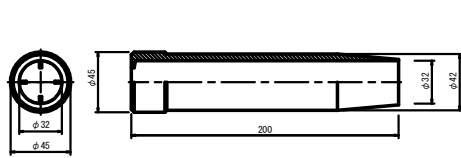
(溶融亜鉛めっき HDZT 49)



3. スペーサー D19-50 (電気メッキ)

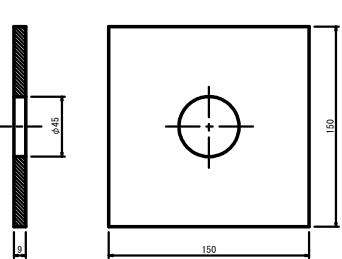


4. シース



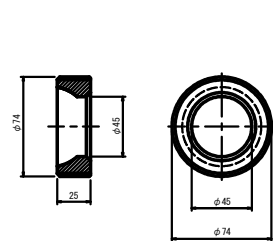
5. 角座金

(溶融亜鉛めっき HDZT 77)

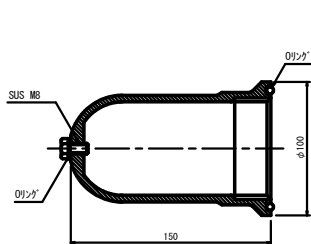


6. ワッシャー

(溶融亜鉛めっき HDZT 49)



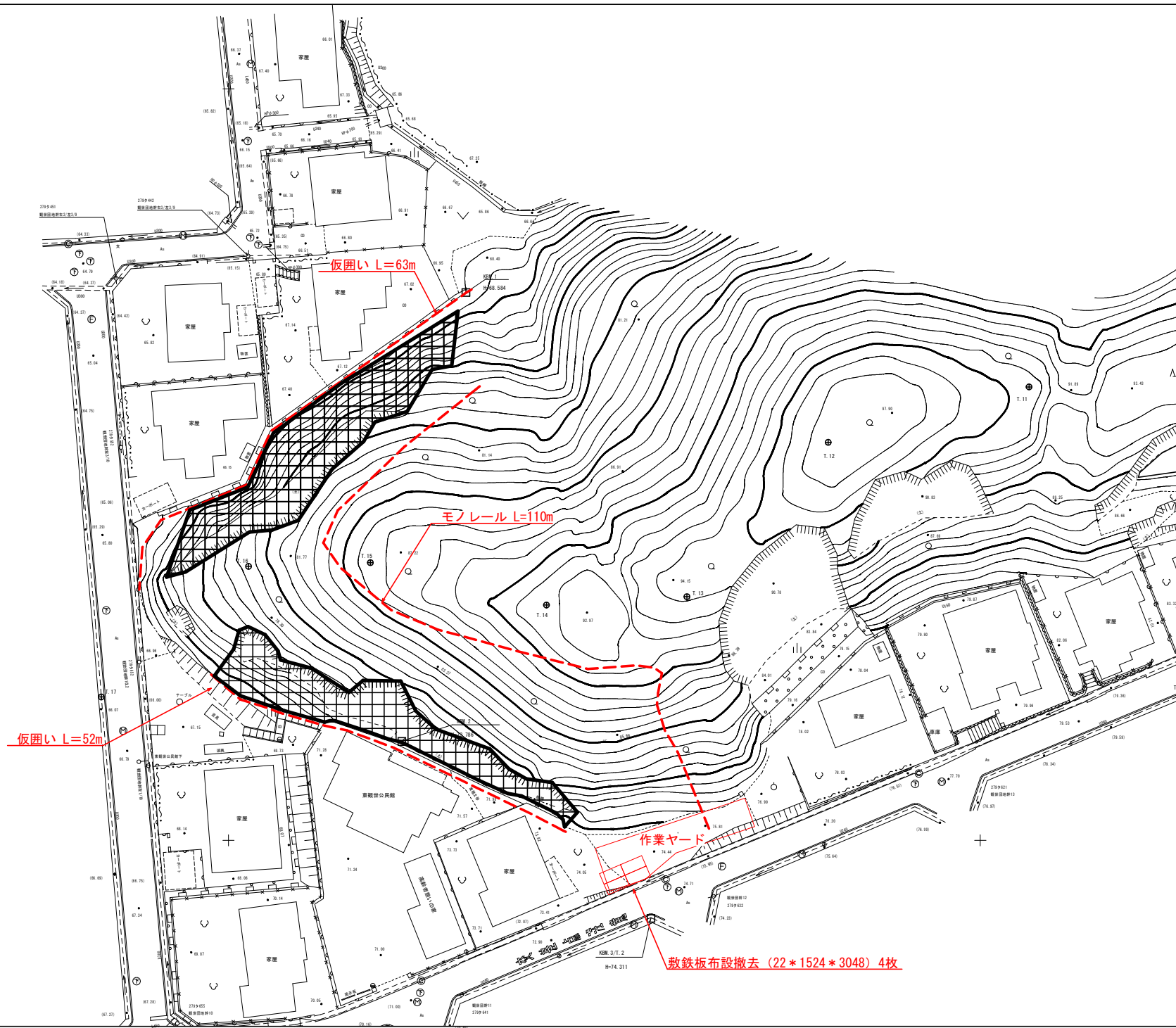
7. キャップ



※防錆材360g入り

年 度	令和7年度		
名 称	仮設平面図		
施 行 地	太宰府市大字観世音寺字今光寺 地内		
事業細目	復旧治山事業		
事業所名	今光寺事業所		
図面番号	13	縮尺	1:250

A3出力時 1:500

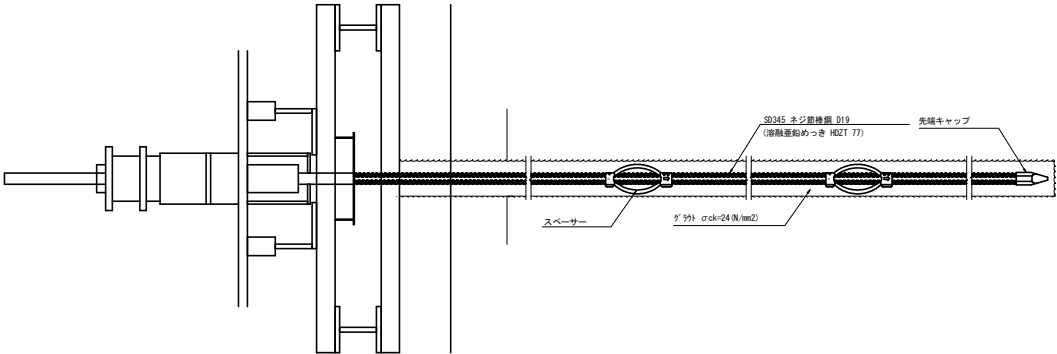


年 度	令和7年度		
名 称	引き抜き試験用標準図 (1)		
施 行 地	太宰府市大字観世音寺字今光寺 地内		
事業科目	復旧治山事業		
事業所名	今光寺事業所		
図面番号	14	縮尺	S=NON

引き抜き試験用標準図(参考図) (1)

補強土工（鉄筋挿入）

断面図



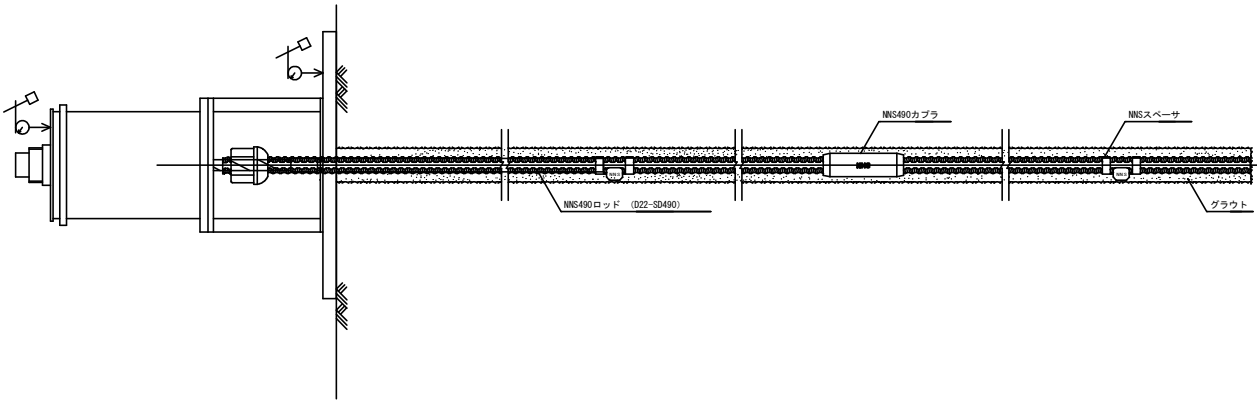
数量表				
(1箇所当り)				
種 別	仕 様	単位	数量	備 考
SD345 ねじ筋棒鋼	D19	m	3.0	溶融亜鉛めっき HDZT 77
先端キャップ	D19	個	1	
スペーサー	D19-65	個	2	電気めっき 最大ピッチ2.5mで最低2箇所

年 度	令和7年度		
名 称	引き抜き試験用標準図（2）		
施 行 地	太宰府市大字観世音寺字今光寺 地内		
事業細目	復旧治山事業		
事業所名	今光寺事業所		
図面番号	15	縮尺	S=NON

引き抜き試験用標準図（参考図）（2）

補強土工（ノンフレーム）

断面図



数量表					(1箇所当り)
種 別	仕 様	単 位	数 量	備 考	
NNS490 ロッド	D22	m	3.0	溶融亜鉛めっき	HDZT 77
NNS490 カブラ	D22	個	1	溶融亜鉛めっき	HDZT 77
NNS スペース	D22-65	個	2	電気めっき	Ep-Fe/Zn5/CM1

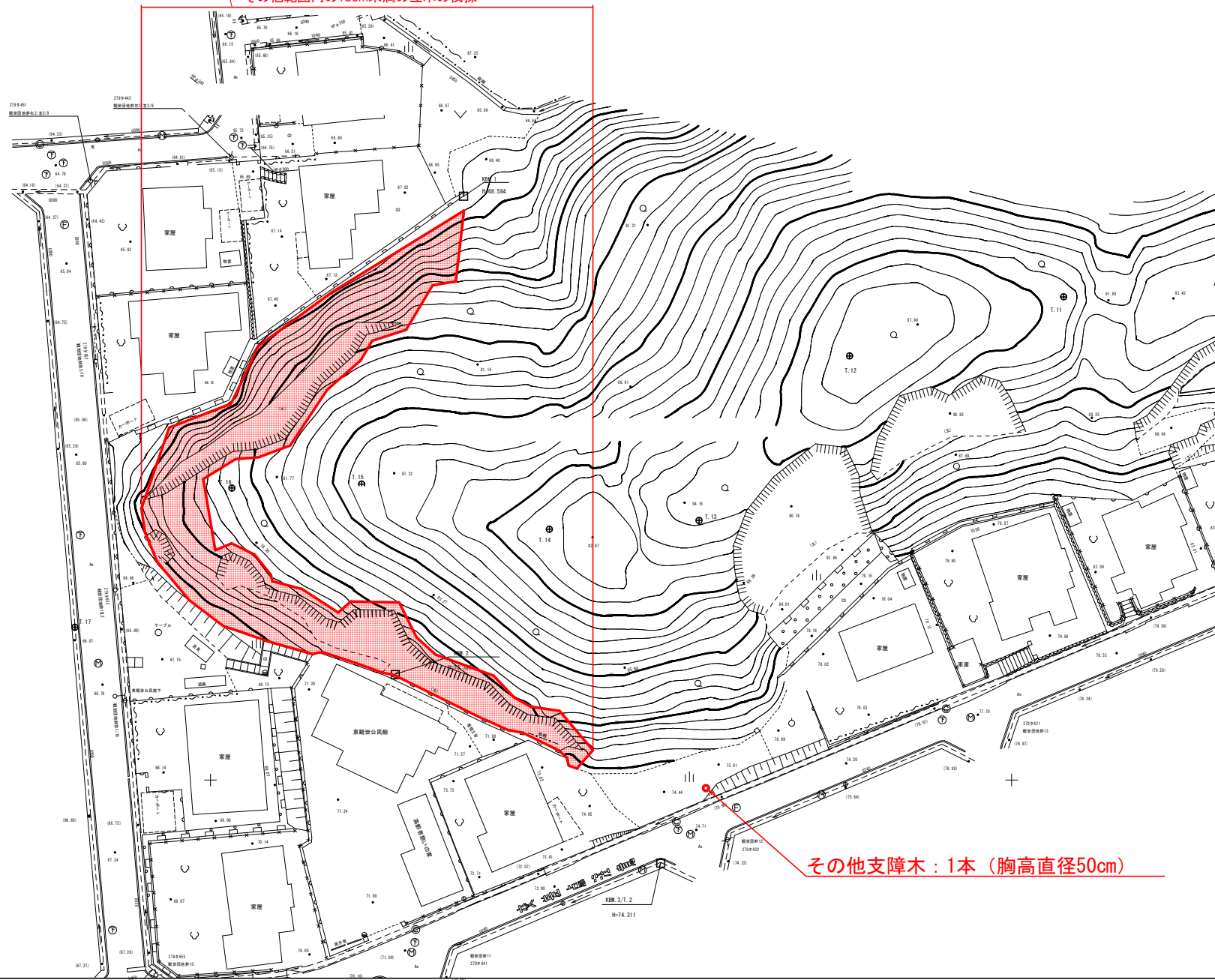
年 度	令和7年度		
名 称	伐採工平面図		
施 行 地	太宰府市大字観世音寺字今光寺 地内		
事業細目	復旧治山事業		
事業所名	今光寺事業所		
図面番号	16	縮尺	1:250

A3出力時 1:500

伐採面積 A=801.4m² (平面積)

伐採内容

- ・胸高直径18cm以上の立木の伐採 45本 (平均胸高直径24cm)
- ・その他範囲内の18cm未満の立木の伐採



その他支障木: 1本 (胸高直径50cm)